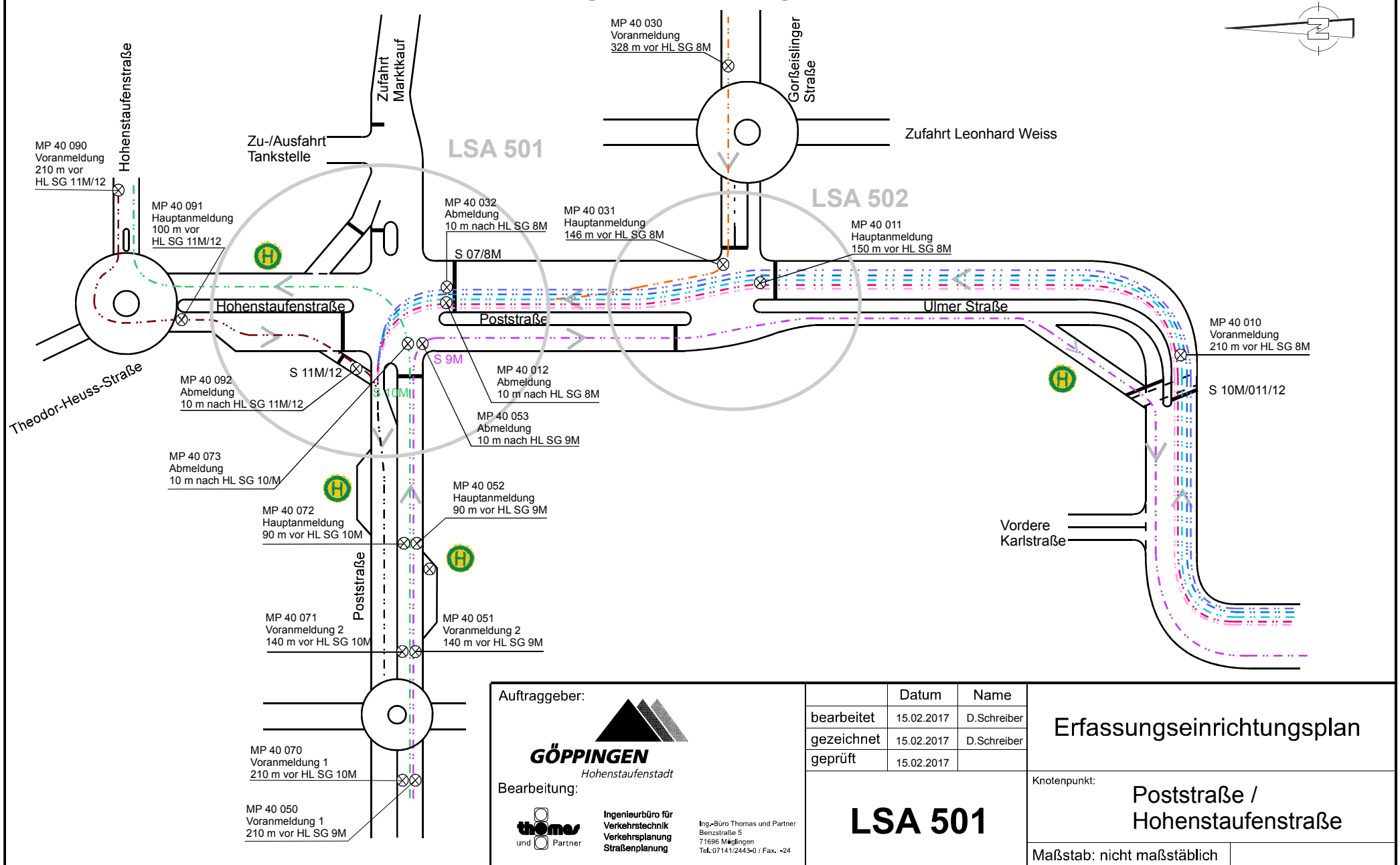


# Erfassungseinrichtungplan



Auftraggeber:



**GÖPPINGEN**  
Hohenstaufenstadt

Bearbeitung:



Ingenieurbüro für  
Verkehrstechnik  
Verkehrsplanung  
Straßenplanung

Ing.-Büro Thomas und Partner  
Benzstraße 5  
71696 Mühlhausen  
Tel.: 07141/2443-0 / Fax: -24

	Datum	Name
bearbeitet	15.02.2017	D.Schreiber
gezeichnet	15.02.2017	D.Schreiber
geprüft	15.02.2017	

**LSA 501**

**Erfassungseinrichtungplan**

Knotenpunkt:

**Poststraße /  
Hohenstaufenstraße**